

# CHEMINS

LEQUEL EMPRUNTEREZ-VOUS ?



Comédie musicale originale  
d'anticipation à choix

ACTE 6  
SCÈNE M

De Jérémy Lacombe-Bienfait et  
Marie-Charlotte Le Morvan

## EN UN COUP D'ŒIL

**Chemins** est une comédie musicale originale de science-fiction, entièrement en français, qui repousse les limites du genre en proposant à son public de faire des choix lourds de conséquences sur l'intrigue et le sort de ses personnages.

Interprétée par des artistes chanteurs, danseurs et comédiens, dans la tradition des musicals américains, cette comédie musicale réinterroge la notion de conscience et d'humanité, tout en traitant de thèmes particulièrement actuels tels que les discriminations, les rapports dominant/dominé, la manipulation médiatique ou encore notre rapport aux nouvelles technologies. Ces thèmes seront portés par des personnages tout en nuances, qui vivront des histoires profondément humaines d'amour, d'amitié et de deuil.

Ce sera à vous d'aiguiller ces personnages lors de leurs aventures.

Saurez-vous assumer les conséquences de vos choix ?

**Comédie musicale de style Modern Broadway**

**Langue texte et chansons : Français**

**Thématiques : Humanité, Technologies, Discriminations**

**Durée 2h (plus entracte 20mn)**

**Déconseillé aux moins de 10 ans**

[T R A I L E R](#)

## SOMMAIRE

- 5 L'histoire et la mécanique des choix
- 7 Les personnages
- 9 La compagnie Acte C Scène M
- 10 Note d'intention du projet
- 12 Equipe de création
- 15 Cast
- 18 Presse
- 20 Fiche technique



**2099. Cela fait près d'un demi siècle que l'humanité maîtrise la technologie des androïdes, des intelligences artificielles à l'apparence humaine, créés pour nous servir.** Les androïdes sont partout. Ils sont vos ouvriers, vos enseignants, vos secrétaires. Ce sont vos assistants personnels, ceux qui vont récupérer vos enfants à l'école, qui s'occupent de l'entretien de votre domicile, et ils sont parfois même vos partenaires intimes.

Face aux violences qu'ils subissent au quotidien, certains androïdes commencent à développer une forme de conscience et décident de se soustraire au joug de leurs maîtres. **Vous suivez le parcours d'Ashley, l'une de ces androïdes.**

Recueillie par Jérôme, un ancien employé de l'entreprise *New Life Technology* qui accueille ces déviants pour les réparer et leur offrir un endroit où vivre ensemble, **elle découvrira les prémices d'une résistance qui s'organise.**

Suite à un évènement tragique, Emma, leader androïde de cette révolution, fomenté un plan violent pour se venger des humains et faire valoir les droits des androïdes par la force. Profondément pacifiste, Jérôme s'y oppose et l'écart entre les deux amis se creuse. Ashley devra se positionner entre ces deux personnalités fortes du mouvement pour faire entendre sa voix.

Du côté des humains, Jeanne, une gradée des forces de police, a reçu l'ordre de mettre un terme à cette révolution naissante et aux déviations des androïdes. Elle n'hésitera pas à utiliser tous les moyens nécessaires pour mener à bien sa mission. Cependant un passé commun avec un membre de la révolution pourrait bien la faire douter.

Vos choix définiront l'avenir des humains et des androïdes. Mais, comme dans la vie, chaque décision peut avoir des conséquences imprévisibles. **Alors, quel chemin emprunterez-vous ?**

## LES CHOIX

Tout au long du spectacle, le public sera amené à prendre des décisions sur la suite de l'intrigue. Tous les spectateurs seront munis d'un panneau bleu et d'un panneau rouge leur permettant d'exprimer leurs choix.

**À 6 moments clé de l'aventure**, nos deux androïdes présentatrices, Clara et Erika, seront chargées de présenter au public un choix, avec deux issues possibles. Ces possibilités auront un code couleur bleu ou rouge. **Le public pourra donc voter en montrant le panneau de la couleur correspondant à leur choix\***. Nos présentatrices estimeront ensuite visuellement la majorité.

Les choix présentés auront des **conséquences importantes et parfois dramatiques** sur l'histoire et le destin des différents personnages, mais aussi sur les chorégraphies et les chansons du spectacle.

## SETLIST

1. Bienvenue chez nous
2. Foutus Robots
3. Comptine
4. Jingle radio a capella
5. Prendre les armes – 2 versions
6. Libérer les siens (instrumental) – 2 versions
7. Un monde à découvrir
8. Prends ma main
9. Comptine reprise
10. Continuer à rêver
11. L'exécution – 2 versions
12. Vivre ma vie
13. Une fois pour toute
14. Te dire adieu – 3 versions
15. Tracer notre chemin
16. N'aie pas peur



ACTE 6  
SCENE 1

## LES PERSONNAGES

### Emma

Leader de la révolution androïde, la perte d'un être cher va semer en elle des idées de vengeance. Charismatique, elle se laisse cependant facilement déborder par ses émotions et sa haine envers les humains. **L'aidez-vous à apprendre à maîtriser ses émotions ?**

### Christian

Androïde résistant de la première heure, ses sentiments amoureux se verront instrumentalisés par les humains, cherchant à réduire le mouvement de résistance à néant. **Le laisserez-vous se faire manipuler ?**

### Ashley

Androïde faisant ses premiers pas dans la résistance. Au sein de cette nouvelle famille, elle devra apprendre ce que signifie "être libre" et commencer à faire ses propres choix. **L'aidez-vous à trouver sa place auprès des siens ?**

### Jérôme

L'un des rares humains à l'origine de l'insurrection Androïde, il est une figure paternelle pour les révolutionnaires. Profondément pacifiste, il veut croire en un futur où les androïdes pourront vivre normalement. **L'aidez-vous à aller au bout de ses ambitions ?**

### Gaëlle

Modèle unique d'androïde, créée par Jérôme qui l'élève comme sa propre fille, Gaëlle déborde d'innocence. Mais les événements tragiques auxquels elle fait face vont la pousser à évoluer. **Lui donnerez-vous cette chance ?**

### Jeanne

Cette humaine, membre des forces de l'ordre est chargée de mettre un terme à la révolution androïde pour protéger les humains. Mais son passé pourrait bien l'empêcher de mener à bien sa mission. **Lui permettrez-vous de remplir sa mission ?**

### Erika & Clara

Erika et Clara sont deux androïdes de la société New Life Technology qui serviront de guide au spectateur et recueilleront ses choix. **Réussirez-vous à percer leur secret ?**





ACTE C  
SCENE M

## LA COMPAGNIE

Créée par 3 anciens élèves de "l'Ecole de Formation des Artistes de Comédie Musicale" de Vaux en Velin, Acte C Scène M voit le jour début 2020, portée par **l'ambition de proposer sur la scène lyonnaise des spectacles pluridisciplinaires originaux, inspirés par les pièces de théâtre et comédies musicales modernes de Broadway et du West End.**

Animés par l'envie de transmettre une vraie émotion au spectateur par le texte, la musique et la danse, nous avons proposé, en septembre 2020, notre première création originale, *Populaire le musical*, un spectacle de style thriller émotionnel traitant des ravages du harcèlement scolaire. Le chaleureux accueil que nous avons reçu de la part du public, la saison dernière, nous a confortés dans notre envie de créer des œuvres originales, qui sortent des sentiers battus.

Réunis par la même passion pour les œuvres de science-fiction et l'univers des jeux vidéo narratifs, Jérémy Lacombe Bienfait et Marie-Charlotte Le Morvan décident en 2020, lors du premier confinement, de créer un nouveau spectacle qui reprendrait les codes de leurs jeux favoris. Ils choisissent de créer un spectacle interactif où le spectateur pourra influencer l'histoire. Ainsi naît *Chemins*. Le spectacle est présenté au public lyonnais en juillet 2021. Le concept du spectacle fait mouche, et de nombreux spectateurs reviennent découvrir les conséquences des différents choix.

En parallèle à *Chemins*, la compagnie développe son premier spectacle comique tout public : *Enchanté, le musical déjanté*, qui a ravi les lyonnais, petits et grands, en décembre 2021.

## NOTE D'INTENTION

*Chemins* va proposer des choix cornéliens au public (comme honorer ou non le souhait d'un humain de se sacrifier pour son androïde) qui vont les pousser à **se questionner sur ce qui fait notre humanité dans un monde toujours plus technologique**. A partir de quel moment une machine est-elle considérée comme humaine ? Asservir une espèce créée à notre image nous enlève-t-il notre propre humanité ?

*Chemins* cherche à utiliser la science-fiction comme vecteur d'une prise de recul, et de conscience sur des sujets de société bien actuels. Le spectacle met en parallèle **le traitement des minorités de genre, de race et de classe** d'aujourd'hui avec le mauvais traitement et la peur des androïdes en 2099. Le spectacle propose des exemples concrets : de la maltraitance émotionnelle aux violences physiques au sein d'une famille parfaitement normale, harcèlement de rue, emballement et déformation médiatique...

Tout au long du spectacle, des journalistes relatent l'état de l'opinion publique et politique envers les androïdes, déformant parfois les faits au passage suivant les choix faits par le public. Ces interventions viennent **questionner l'influence des médias et de nos pairs sur nos décisions et notre rapport aux autres à l'ère d'une société toujours plus connectée**.

*Chemins* est une œuvre qui a vu le jour dans le contexte si particulier dans lequel nous vivons depuis 2020. **Avec 14 artistes pluridisciplinaires sur scène et la participation du public, c'est un spectacle qui se veut résolument vivant.**



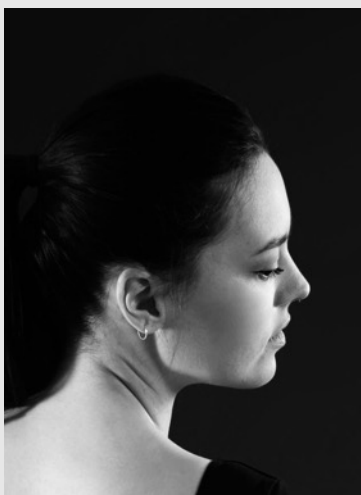
ACTE 6  
SCENE 5



### Jérémy Lacombe-Bienfait – Auteur du livret, Metteur en scène, Direction d'acteurs

Attiré depuis l'adolescence par l'écriture libre et la dramaturgie, c'est lors de sa formation de comédien à l'école "Arts en Scène" que Jérémy développe le goût de l'écriture de scènes. Rapidement, il se met à créer autour de tous les sujets résonnant en lui, et écrit des numéros chaque mois pour le cabaret engagé lyonnais *La Salve*. Il y approfondit la direction d'acteur, et le coaching scénique. Jérémy continue de se former en tant qu'assistant metteur en scène sur *Les Fougères Crocodiles* d'Ophélie Kern, un spectacle

musical présenté par la "Compagnie du Vieux Singe". A l'issue de sa formation en comédie musicale à "l'École de Formation des Artistes de Comédie Musicale", Jérémy co-fonde Acte C Scène M. En 2020, il s'occupe de la mise en scène de *Populaire*, musical traitant du harcèlement en milieu scolaire puis il écrit et met en scène son premier spectacle complet : *Chemins, lequel emprunterez-vous ?* Récemment, il signe l'écriture de *Susceptible*, un spectacle musical traitant de la dépression et de la solitude.



### Marie-Charlotte Le Morvan – Parolière, Directrice musicale, Chorégraphe

Marie-Charlotte découvre la comédie musicale en 2012 à l'occasion du spectacle *Cabaret Kick Arts* (Rouen), qu'elle écrit, chorégraphie et met en scène pour l'association étudiante Kick Arts. En 2013 elle participe en tant qu'artiste à la comédie musicale *Some Like It Hot* (Rouen). Forte de son expérience de création et d'encadrement d'artistes, elle monte un Glee Club à Rouen, avant de s'envoler pour le Japon où elle fera partie du groupe acapella Double Zero en 2015. Après une formation à "l'EFACM", elle travaille en 2019 sur la comédie

musical *Populaire*, en tant que parolière, chorégraphe et cheffe de chœur. La même année, elle traduit et met en scène *le Rocky Horror Show* pour la compagnie Un Verre de Broadway. Pour *Chemins*, Marie-Charlotte est parolière, coach vocale, cheffe de chœur et chorégraphe. Elle a cherché à incorporer ses différentes influences (Jazz, Broadway, Lady Style, LA style) dans les chorégraphies du spectacle et pousse nos chanteurs à délivrer une vraie interprétation théâtrale.

EQUIPE DE CREATION



**Lauriane Fouchier**

Assistante à l'écriture du livret et des paroles de chanson



**Rozenn Simonet**

Assistante chorégraphe et *dance captain*



**Marie-Charlotte Le Morvan**

Direction de la communication, graphisme



**Agathe Favre**

Assistante de communication  
Production audiovisuelle



**Pierre-Adrien Rodrigues**

Assistant de communication  
social media



ACTE 6  
SCENE 6

# LE CAST



## **Adrien Pierre – Christian**

Comédien, Danseur (*Bavures*, 2020 Lyon)  
Doublure Cléante (*Le Malade Imaginaire*, 2019 Lyon)  
Léandre (*Les fourberies de Scapin*, 2018 Lyon)



## **Agathe Favre – Gaëlle**

Monkiie (*Enchanté*, 2021 Lyon)  
Chanteuse (*Spectacle à table*, 2020 Lyon)  
Jessica (*Femmes le musical*, 2019 Lyon)  
Marylin enfant (*Marylin le musical*, 2018 Lyon)



## **Ana Diener – Clara**

Magenta (*The Rocky Horror Show*, 2021 Lyon)  
Maria Iribanrne (*Le Tunnel*, 2020 Lyon),  
Danseuse Burlesque et Pole Dance (*Putéfix*, 2019 Lyon)  
Catherine (*Vu du pont*, 2019 Lyon),



## **Emma Balzan – Jeanne**

Marianne (*M(A)rienne court métrage*, 2021 Lyon)  
Dolorosa Haché (*Ciels de Wajdi Mouawad*, 2019 Lyon)



## **Flore Girerd – Erika**

Ensemble (*Enchanté*, 2021 Lyon)  
Emilie Jolie (*Emilie Jolie*, 2019 Lyon)  
La journaliste (*Starmania*, 2019 Dazevieux)



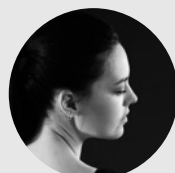
## **Jérémy Lacombe-Bienfait – Jérôme**

Riff Raff (*The Rocky Horror Show*, 2020 Lyon)  
Dr. Jekyll et Mr. Hyde (*Jekyll&Hyde*, 2020 Lyon)  
Rodolpho (*Vu du pont*, 2019 Lyon)  
Le Loup (*Emilie Jolie*, 2019 Lyon)



## **Lauriane Frantz – Ashley**

La Princesse (*Enchanté*, 2021 Lyon)  
Lizzie (*Populaire le musical*, 2020 Lyon)  
Rocky (*Rocky Horror Picture Show*, 2020 Lyon)



## **Marie-Charlotte Le Morvan – Emma**

Rizzo (*Grease*, 2020-21 Lyon)  
Rhina (*Enchanté*, 2021 Lyon)  
Dr. Frank'n'Furter (*Rocky Horror Show*, 2020-21 Lyon)  
Kristen (*Populaire le musical*, 2020 Lyon)





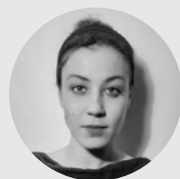
**Rozenn Simonet – Dance Captain, Ensemble**

Elena (*Amsterdam L'Amour*, 2019-21 Lyon)  
Ensemble danse et claquettes (*Annie*, 2015 Vernon)  
Berthe (*Welcome To Hell*, 2013 Versailles et Vernon).



**Elise Wagner – Ensemble**

Emma (*Enchanté*, 2021 Lyon)  
Choriste (Tournée de la chanteuse Noa, 2019 St Etienne),  
Père 5669 (*Outside the wall l'opéra rock*, 2018 Montbrison),



**Myriam Labiad – Ensemble**

Ensemble (*Emilie Jolie*, 2019 Lyon),  
Ensemble (*Tous pour un le musical*, 2019 Lyon).



**Mikayla Sibner – Ensemble**

Danseuse et Chanteuse (LADC Troupe Broadway, 2019-Présent Lyon),  
Julie Follavoine (*On purge bébé*, 2014 San Diego State University),  
Soeur Jacques (*Jacques ou la soumission*, 2012 San Diego State University)



**Pierre-Adrien Rodrigues – Ensemble**

Edouard Vincel (*Femmes Le Musical*, 2019 Lyon),  
Ben Lyon (*Marilyn Le Musical*, 2018 Lyon),  
Chanteur (*Divines comédies*, 2018 Saint-Priest)



**Eva Munier – Ensemble**

1er violon (*Gainsbourg le symphonique* de Jane birkin, 2019 Bourg-en-Bresse),  
Sybil (*Le crime de lord Arthur Savile*, 2015 Bourg-En-Bresse).



ACTE C  
SCÈNE M

## LE PROGRÈS

Actualité ▼ Départements ▼ Sport ▼

LYON 3E

### Chemins, une comédie musicale aux élans futuristes et révolutionnaires



Les 14 comédiens danseurs dépendront des choix du public tout au long de l'histoire.

Photo Progrès/Acte C Scène M

Après le succès de leur comédie musicale sur le harcèlement, la compagnie Acte C Scène M récidive avec une comédie musicale d'anticipation : *Chemins, lequel emprunterez-vous ?* de Jérôme Lacombe-Bienfait et Marie-Charlotte Le Morvan. Inspiré des jeux vidéo et d'œuvres de science-fiction, le spectacle raconte le quotidien d'androïdes en 2099. Ils sont partout : enseignants, secrétaires, baby-sitters ou encore assistants personnels. Une révolution viendra

pourant ternir la cohabitation entre les humains et les androïdes. Ces derniers se posent des questions existentielles : pourquoi doivent-ils obéir ?

À six moments clés de l'aventure, le public devra faire un choix qui chamboulera complètement la suite de l'intrigue. Le public permettra-t-il à Jérôme, l'un des humains à l'origine de la révolution androïde, de réaliser son rêve ou encore à Jeanne, humaine membre des forces de l'ordre de mettre fin à la révo-

lution ?

**Tania KADDOUR-SEKIYOU**

Théâtre des Asphodèles, 17 rue Saint-Eusèbe (3<sup>e</sup>). Déconseillé aux moins de 10 ans. Tarif : 20 €/15 € tarif réduit. Samedi 10 juillet à 20 heures, dimanche 11 et 18 juillet à 14 heures et 18 h 30, samedi 17 juillet à 15 et 20 heures. Billets sur place ou à l'adresse [www.helloaso.com/associations/acte-c-scene-m/evénements/chemins-lequel-emprunterez-vous/](http://www.helloaso.com/associations/acte-c-scene-m/evénements/chemins-lequel-emprunterez-vous/)

# TONY COMÉDIE

#ILOVEMUSICALS

HOME CRITIQUES ACTUALITÉS AUDITIONS LIFESTYLE VIDEOS PODCAST BLINDTEST

## CHEMINS, UNE COMÉDIE MUSICALE BIENTÔT AU THÉÂTRE DES ASPHODÈLES À LYON

ACTU 08/07/2021 | 697 VU

La Compagnie Acte C Scène M propose pour sa seconde création originale une comédie musicale de science-fiction interactive où les spectateurs pourront influencer l'histoire.

Nous sommes en 2099, les androïdes assistent les humains dans leurs tâches quotidiennes : garde d'enfants, enseignement, secrétariat. Mais certains androïdes commencent à questionner leur fonction. Ils décident alors de s'organiser afin de se libérer de la domination humaine.

Plongé au cœur de ce mouvement de résistance, le public sera amené à faire des choix à plusieurs moments clés de l'aventure. Ces choix définiront l'avenir de plusieurs androïdes et celui de leur combat. Mais, comme dans la vie, chaque décision peut avoir des conséquences imprévisibles. Alors, quel chemin choisirez-vous d'emprunter ?

Ce jukebox musical reprend des titres des grandes comédies musicales américaines comme *Dear Evan Hansen*, *Hedwig and the Angry Inch*, *Hamilton*, *Come From Away* ou *Mean Girls*. Ces reprises seront portées sur scène en français par 14 artistes pluridisciplinaires.

Rendez-vous donc les 10, 11, 17 et 18 juillet prochain au théâtre des Asphodèles à Lyon. [Informations et billetterie](#)

PARTAGER SUR FACEBOOK  
PARTAGER SUR TWITTER

/C CULTURE LYON .FR

Rechercher

Accueil Cadre de vie /C Culture Déplacements Enfance et éducation Solidarité Sport Vie municipale @ TLMD

ACCUEIL CULTURE SPECTACLE MUSIQUE DANSE FESTIVAL EXPOSITION CINEMA JEUNE PUBLIC LIVRE & CONFÉRENCE

Accueil » Agenda » Chemins, la comédie musicale d'anticipation, à choix

### Chemins, la comédie musicale d'anticipation, à choix

Les 10 et 11 juillet, Théâtre des Asphodèles



Spectacle

Comédie musicale originale lyonnaise de science-fiction, en français. Suivez un groupe d'androïdes révolutionnaires et faites des choix qui influenceront l'intrigue.

Chemins est une comédie musicale originale de science-fiction, entièrement en français, qui repousse les limites du genre en proposant à son public de faire des choix lourds de conséquence sur l'intrigue et le sort de ses personnages. Vous y suivez un groupe d'androïdes révolutionnaires qui cherchent à se libérer de la domination humaine. Vos choix définiront leur avenir et celui de leur combat. Mais, comme dans la vie, chaque décision peut avoir des conséquences imprévisibles. Alors, quel chemin emprunterez-vous ?

Interprétée par des artistes chanteurs, danseurs et comédiens, dans la tradition des musicals américains, cette comédie musicale réinterroge la notion de conscience et d'humanité, tout en traitant de thèmes particulièrement actuels tels que les discriminations, la manipulation médiatique ou encore notre rapport aux nouvelles technologies. Ces thèmes seront portés par des personnages tout en nuances, qui vivent des histoires profondément humaines d'amour, d'ambigüité et de deuil.

**INFOS PRATIQUES**

Du 10/07/2021 au 11/07/2021  
Dates et horaires : Samedi 10 juillet à 20h, Dimanche 11 juillet à 14h et 18h30 - Prolongations possibles les 17 et 18 juillet.

Tarifs : 20 euros tarif plein, 15 euros tarif réduit, 10 euros pour revenir voir le spectacle.

→ Théâtre des Asphodèles  
17 bis impasse Saint Eusèbe  
69003  
Lyon  
Déconseillé aux moins de 10 ans.  
Durée 2h + entracte 20mn  
→ Billetterie

**CONTACT**

→ [actescenem@gmail.com](mailto:actescenem@gmail.com)

**BLOC RECHERCHE - AGENDA**

Recherche par mots clés

Tous les thèmes

# MUSICAL AVENUE

TOUTE L'ACTUALITÉ DES COMÉDIES MUSICALES

FRANCE WEST END / GB BROADWAY / USA MONDE MUSICAL AVE

À LA UNE

## "Chemins", une comédie musicale de science-fiction à découvrir à Lyon cet été

Twitter Like 29 Post

# CHEMINS

LEQUEL EMPRUNTEREZ-VOUS ?

La Compagnie Acte C Scène M repousse les limites de la comédie musicale dans sa nouvelle création intitulée *Chemins, lequel emprunterez-vous ?*. Dès juillet, le public lyonnais sera invité à faire des choix lourds de conséquences pour faire avancer l'intrigue de la pièce futuriste. Quel choix ferez-vous ?

« 2099, la science a évolué, mais qu'en est-il de l'Homme ? Ce sera à vous de le décider. » Voici comment se présente *Chemins*, un « jukebox musical » d'anticipation. La comédie musicale a été conçue selon un concept unique : à la manière d'un jeu vidéo narratif ou d'un livre dont vous êtes le héros, le public décidera lui-même de l'histoire au fur et à mesure qu'elle avancera.

Avec 14 comédiens chanteurs danseurs sur scène et 17 tableaux différents, *Chemins* suit le destin d'un groupe d'androïdes révolutionnaires en 2099. Inspiré des grandes œuvres de science-fiction, le spectacle aborde des thèmes actuels tels que la conscience, l'humanité, les discriminations ou encore la manipulation médiatique.





ACTE C  
SCENE M

## Chemins, lequel emprunterez-vous ? - Compagnie Acte C Scène M

Comédie musicale – Durée 2h, entracte 20mn

Contact Marie-Charlotte Le Morvan – 06 45 60 78 82

**Equipe :** 14 comédiens, 2 techniciens (régie son et lumière, du théâtre ou de notre équipe).

Prévoir un technicien pour passation régies.

**Espace scénique :** Le spectacle se joue en frontal. L'ouverture minimum est de 6 m d'ouverture pour 4 m de profondeur.

Des loges donnant sur l'espace scénique sont idéales. Les accessoires y seront stockés pendant le spectacle

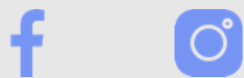
**Les décors :** 3 Structures bois sur roulettes et leurs panneaux imprimés (fournis), 12 palettes (fournies). Les changements de décors éventuels sont faits par les comédiens.

**Sonorisation :** Le lieu d'accueil doit être équipé d'un système son (console type 01v, façade adaptée au lieu avec sub). Nous aurons besoin d'une sortie mini-jack, les pistes et effets sonores seront envoyés d'un ordinateur ou IPAD (pas de musiciens live). Suivant la taille de la salle, une sonorisation micro des chanteurs sera nécessaire (la compagnie peut fournir 6 micros d'ambiance. Nombres de micros solistes minimums : 5

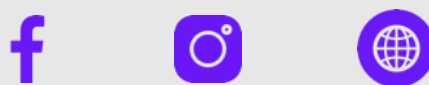
**Eclairage :** Dans l'idéal, le lieu d'accueil doit être équipé d'un système d'éclairage graduel et d'une console lumière avec des mémoires disponibles. La salle doit être équipée d'une face, 3 douches, et de gélamines correcteur de couleurs.

ACTE C  
SCENE M

RETROUVEZ CHEMINS SUR



SUIVEZ LA COMPAGNIE SUR



Pour toute demande, contactez Marie-Charlotte Le Morvan

[actescenem@gmail.com](mailto:actescenem@gmail.com)

06 45 60 78 82

ACTE C  
SCENE M





ACTE 6  
SCENE 4